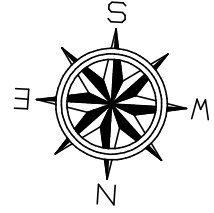
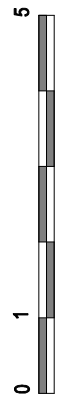
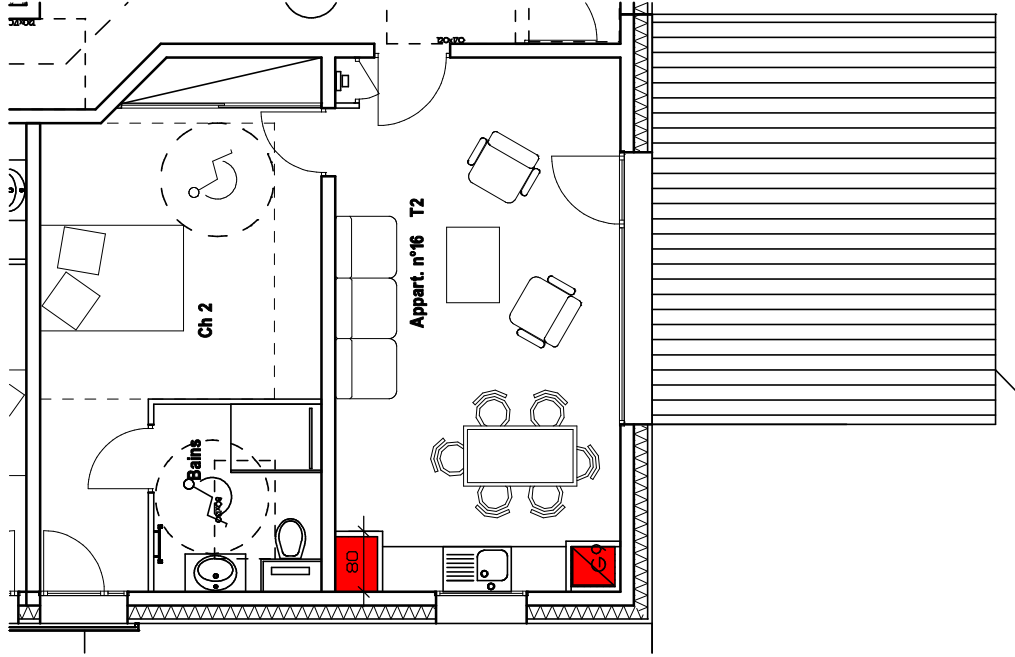


The View

résidence de 20 logements route du Boude CHATEL



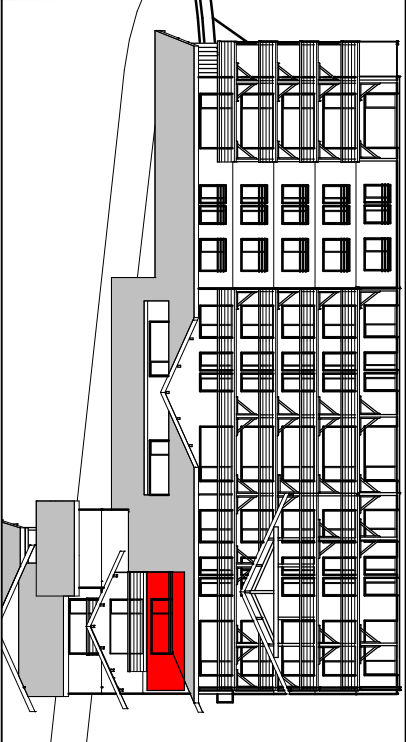
Nota : *Plan non contractuel, susceptible de modifications ou d'adaptations suivant impératifs techniques.*
 Des modifications sont susceptibles d'être apportées à ce plan en fonction de nécessités techniques liées à la réalisation, tant en ce qui concerne les dimensions libres que l'équipement. Les canalisations, barbacanes, descentes d'EP, les retombées, trappes de visite sur les gaines techniques, ne sont pas figurés sur les plans.
 Les soffites ou caissons techniques ne sont pas tous représentés. Les surfaces indiquées sont approximatives.

18 juillet 2016



MARC HOTELIER
 ARCHITECTE D.P.L.G.
 2 RUE DES BRANGES 74200 THONON

MAITRE D'OUVRAGE
 SARL 360°, 1 avenue du Léman
 74200 THONON



Appartement n° 16		T2	R+1
Surfaces habitables		m ²	
Séjour Cuisine	25.70	Surfaces annexes	m ²
Chambre 1	19.41		
Salle de bains	5.51		
Terrasse		24.75	
TOTAL HABITABLE		50.82	

